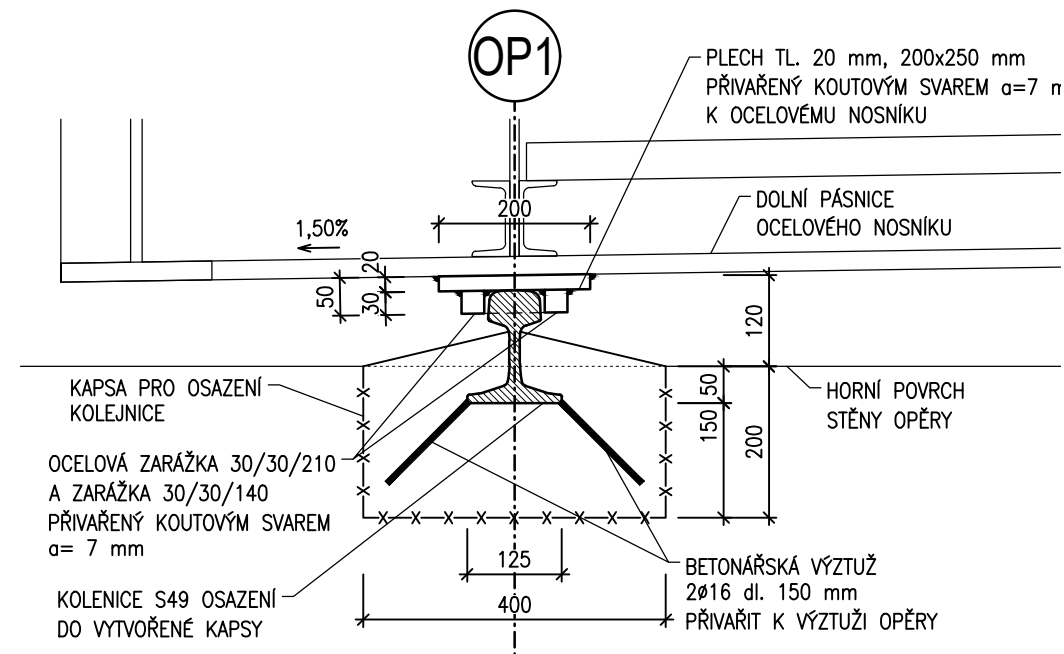
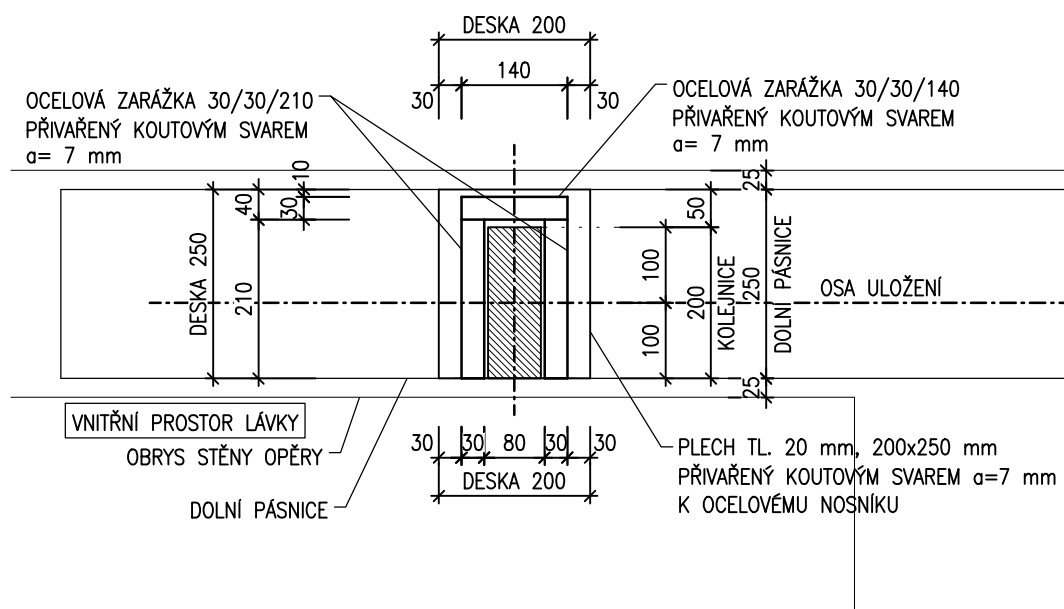


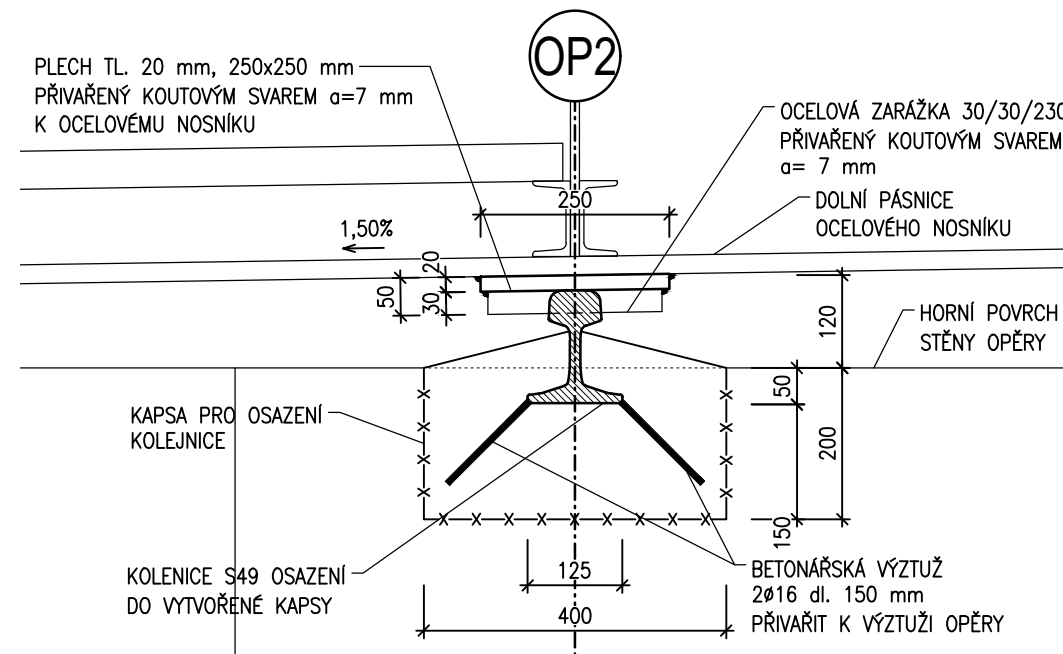
DETAIL 1:10
PEVNÉ ULOŽENÍ NA OPĚŘE 1
PODÉLNÝ ŘEZ ULOŽENÍM



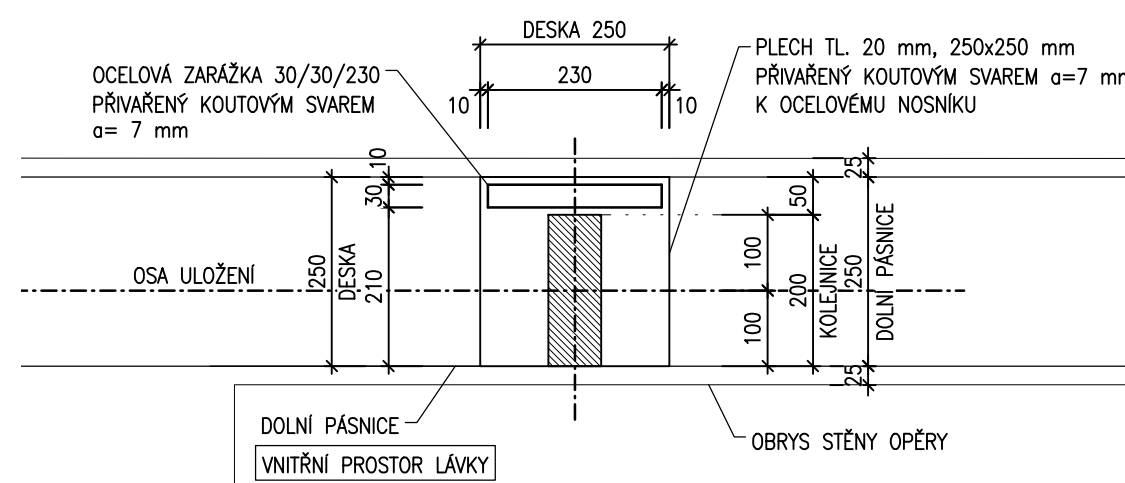
PŮDORYS
VYKRESLENA LEVÁ PÁSNICE PRAVÁ ANALOGICKY



PODÉLNĚ POSUVNÉ ULOŽENÍ NA OPĚŘE 2 PODÉLNÝ ŘEZ ULOŽENÍM



PŮDORYS
VYKRESLENA LEVÁ PÁSNICE PRAVÁ ANALOGICKY



POZNÁMKY

1. CELÝ VYČNÍVAJÍCÍ POVRCH KOLEJNIC BUDE OPATŘEN GRAFITOVOU VAZELÍNOU

D
SO 202

SO 202

VEDOUCÍ PROJEKTANT

Ing. Martin ŘEHULKA



ZODPOVĚDNÝ PROJEKTANT

Ing. Svatopluk ZOBEK



VYPRACOVAL

Ing. Lukáš VAVŘIČKA



KONTOLOVAL

Ing. Jiří ŠRUBAŘ



KRAJ: MORAVSKOSLEZSKÝ

K.Ú.: TŘINEC

NÁZEV AKCE:

Most ev.č. I/2 přes Tyrku, Třinec, ul. Závodní - rekonstrukce

SO 202 Energolávka

NÁZEV PŘÍLOHY:

DETAILY

SOUŘADNICOVÝ SYSTÉM : JTSK

VÝŠKOVÝ SYSTÉM : Bpv



PRIS

PROJEKČNÍ KANCELÁŘ PRIS spol. s r. o.

OSOVA 20, 625 00 BRNO

DATUM

01/2023

FORMÁT

3 A4

MĚŘÍTKO

1:50; 25

ÚČEL

PDPS

ČÍS. ZAKÁZKY

21085

ARCHIVNÍ ČÍS.

202_08_DET

ČÍS. SOUPRAVY

PŘÍLOHA

8